

VISION®

机械三通及四通 | E31/E32/E33/E34/E35

- 正确开孔对机械三通和四通的密封和性能十分重要，并准确使用开孔器，有关开孔的尺寸参见表01。

注意

- E31/E32/E33/E34/E35型机械三通四通适用于各种低压管道系统，如消防系统、建筑给水系统等，系统设计和安装必须遵守GB50261《自动喷水灭火系统施工及检验规范》；GB50242《建筑给排水及采暖工程施工质量验收规范》或其他有关的规范。安装人员应培训合格，且了解本产品的用途。如果不遵循安装要求及当地的规范和标准，有可能影响系统的完整性，可能造成财产损失、人身伤害，甚至死亡。
- 必须在管道中心开孔。确保开孔周围10mm区域内干净，平滑且没有影响密封效果的凹陷或凸起。清除孔口上的所有毛刺、锐边或糙边。毛刺和锐边可能会对装配、定位流量系数及密封效果产生影响，见图1。
- 机械四通两侧的开口同轴度必须在1.6mm之内。
- 图1所示的管道整个圆周区域范围内(A尺寸)，应没有可能导致壳体无法正确就位的灰尘，污垢，杂质，A尺寸参见表1。

安装步骤



1.检测密封圈并进行润滑：检查密封圈的密封面，确认无任何碎屑等杂质，并确认密封圈正确位于密封腔内，然后在密封面上涂抹一层硅基润滑剂。



2.装配壳体：将一个螺栓插入两个壳体(机械三通为1个上盖及1个下盖，机械四通为2个上盖)的螺栓座，并拧上一个螺母，但不拧紧。



3.安装壳体：转动其中一个壳体，使两个壳体形成大概90度夹角的位置。将上盖放到管道表面，使之对准管道上的开孔，然后转动另外一个壳体，如果是四通，则使另外一个壳体对准另一侧管道上的开孔。轻轻晃动上盖，确认上盖导向已完全进入开孔。



4.安装剩下的螺栓/螺母：插入剩下的螺栓，并拧上螺母。确认每个螺栓的椭圆颈完全进入螺栓孔中。



5.拧紧螺母：再次确认上盖的导向完全进入开孔，然后交替均匀拧紧两侧的螺母，直到上盖与管道完全接触，螺母的拧紧扭矩参见表2。

警告

- 请参见02所列的扭矩值拧紧螺母。
- 请不要超出规定的扭矩值上限，增加安装扭矩，并不会提高密封性能，反而可能导致产品失效。
- 如果安装扭矩不正确，可能导致产品失效，也可能导致严重的人身伤害或财产损失。
- 如果在机械三通安装到管道上之前已经在在上盖连接了支管，请在拧紧螺母前，确认支管与主管垂直。如果支管与主管不垂直，可能导致机械三通或四通漏水。

安装扭矩（参考）

表2

螺栓规格	安装扭矩
mm	mm
M10	40-60
M12	80-120
M16	180-240

表1

支管规格	开孔直径		A 尺寸
	要求	最大	
mm	mm	mm	mm
33.7	38	41	62
42.4	44	48	69
48.3	51	54	77
60.3	64	67	89
76.1(73.0)	70	73	97
88.9	89	92	115
114.3(108)	114	118	143

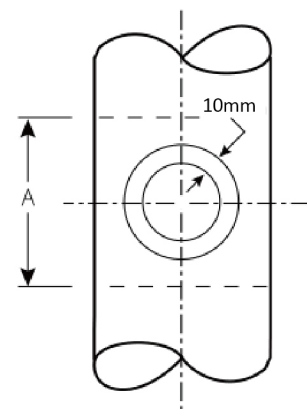


图1